

大川市の魅力発信マガジン

# Yoru Bai Okawa

よるばいおおかわ  
-Good Furniture-

# ソファと暮らし、贅沢。

「座る」という覚悟  
「佇む」という品格

専門家に聞いてみた！  
ソファの種類や選び方、ケアの仕方…etc

## “運命のソファ”に

会うための基礎知識

家具も、グルメも、  
思いっきり楽しみたい！  
大川に泊まろう

気になるお店が OPEN♡  
ニューオープン特集  
スナックママのお悩み相談 ほか

YORUBAI  
OKAWA  
vol. 09  
2025.03  
TAKE FREE

よるばいおおかわ

vol.09

2025 | 3月発行 March

企画・発行◆よるばい大川編集部 発行◆大川観光協会 写真◆片山智弘(リノエノ) / よるばい編集部 美術◆中島聖知 モデル◆土川理枝(第42代かや姫) / 藤瀬祐生(第42代かや姫) / 子イオン(第42代) / ヘアメイク◆塚部とも子 編集◆市田理菜(SIAR GIRL Inc.) 取材◆よるばい編集部(永島中蔵、永島義明、江口善奈、岡琢穂、完山愛未、完山京栄、津村健斗、中島聖知、藤瀬智子、吉岡澄子、笠和樹、龍知明) 撮影協力◆酒見時子店 Special Thanks◆大川市民の皆様、大川観光協会

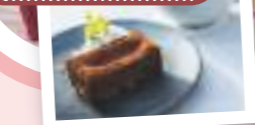
編集部イチオシ!

## ニューオープン特集 つぎ。



7 NEW OPEN

ビターチョコを使用した濃厚ショコラテリーヌ 550円



Shop data  
〒0944-88-3939 大川市幅保170-4  
12/30,31・1/11 10:00-18:00  
https://www.crashgate.jp/crash-gateblog/store/s304/  
@cgo\_shop (SHOP)  
@oasis\_crash (CAFE)



家具巡りに疲れたら  
カフェでひと休み♡

関家具  
**CRASH GATE** 福岡大川本店  
人気インテリアショップ「CRASH GATE」が、2024年9月に大幅リニューアル! 750坪もある広々とした店内には、テーブルや椅子、ソファ、食器棚などの家具はもちろん、雑貨やカーテン、ラグ、グリーンなど幅広いアイテムが勢揃い。ショッピングに疲れたら、1階にあるカフェ「OASIS CAFE」へ。グリーンに囲まれた空間で、こだわりのフードやスイーツが楽しめます。

大川組子とコラボした家具や一枚板のテーブルが人気!

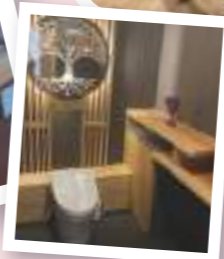
8 NEW OPEN

### kisai-craft

家具職人の小島さんが、釘やダボを使わず、木組みという伝統的手法で作出す家具は、木のぬくもりと職人の技術の高さを感じる芸術品。「あれこれこだわりたい」「自分だけの家具が欲しい」なんて人は、ぜひ小島さんに相談してみてください。理想の家具を製作してくれます。



Shop data  
〒080-3942-0264 大川市下木佐木121-9 9:00-18:00  
@kisai-craft



### MiMi インテリアストア

国道208号線沿いに2024年10月にオープンした「MiMi」のコンセプトは、「肩肘を張らないゆったりとしたナチュラルなライフスタイル」。店内には心がほっと和むような、シンプルかつスタイリッシュな家具が揃います。照明やラグ、雑貨もあるため、トータルコーディネートも可能です。



Shop data  
〒0944-85-3220 大川市幅保176-23 9:00-18:00  
https://www.mimi-interior.com  
@mimi\_interior.store

9 NEW OPEN

心癒されるナチュラル系家具

### よるばいおおかわ バックナンバー

公開中



大川の知られざる魅力を集めたフリーペーパー「よるばいおおかわ」は、大川テラツツアをはじめ、大川市内の観光スポットや飲食店などで手に入れることができます。また、バックナンバーは大川観光協会のウェブサイトでも公開中!



7冊を公開中!  
創刊号や特別版など

よるばいおおかわ vol.09 | 2025年3月発行

【必ずお読みください】  
●本誌で紹介した店舗・商品情報は令和7年3月現在のものです。  
●本誌発行後、商品価格や店舗の営業時間等の各種データ変更や臨時休業・移転、閉店などで利用できない場合があります。詳しくは各店舗にお問い合わせ・確認のうえをお読みください。  
●店舗・商品により内税・外税が異なります。

[ TAKE FREE ]



## 運命の家具を探しに、ぜひ訪れてみて!

### 立野木材工芸

家族の歴史を刻む、無垢の家具



〒0944-87-2140 大川市  
向島726 固不定休  
10:00-17:00  
https://www.tateno-woo.dart.jp

### 酒見椅子店

大川で希少なソファ専門店



〒0944-86-3580 大川市  
榎津79-1 固水曜  
12:00-18:00  
(日祝日10:00-18:00)  
https://sakemi.co.jp

### 高野木工

家に帰るのが  
楽しみになる家具



〒0120-655-399 筑後市  
富久911 固年末年始  
10:00-18:00  
https://takanomokkou.co.jp

### FACTORY SHOP HIROMATSU 大川本店

シンプルで、美しい。  
広松木工の世界



〒0944-87-5911 大川市  
鬼古賀174-1 固火曜  
10:00-17:00  
https://hiromatsu.org

### 扎庄 ファクトリーショールーム

職人が「技」で応える  
デザイナーズ家具



〒0944-87-1268 大川市  
酒見543 本社工場2F 固不定休  
10:00-17:00  
https://k-marusho.com

### ナカヤマ木工

無垢材のあたたかみを感じ、100年続く家具



〒0944-86-4227 大川市  
小保800 固なし(日祝日は要事前連絡) 固9:00-18:00  
https://nakayama.life

### カグハウス KAGUHAUS

ワンランク上の上質な暮らし



〒0944-32-9850 大川市  
酒見201 固火曜、水曜  
9:00-18:00  
https://kaguhaus.com

### KUMAMOKU 隈木工所

家具はもちろん、雑貨も豊富なショールーム



〒0944-88-1985 大川市  
上白垣39-5 固不定休  
10:00-17:00  
https://www.kumamok.koushou.net

## 和室でもソファは使えますか? どんなソファがいいでしょうか。

### ローソファで和室の快適さがぐっとアップ!

お好みにもよりますが、和室は日本の座の文化からなる空間です。ですので、座面が高いソファよりも、低いものがオススメです。また、装飾が少なく、シンプルなデザインのソファの方が和の空間にはよく合うと思います。逆に、色合いの強いソファをワンポイントで置いてもインパクトのある空間になります。

### それぞれにメリット、デメリットがあります

フレームがないソファのこたを、「張りぐるみソファ」と言います。重厚感があり、部屋に置いたときにぐっと存在感が出ます。また、全体が布で覆われているので、座り心地が良いだけでなく、小さなお子さんがぶつかっても安心です。一方、木製のフレームを使ったソファは、フレームのデザインによってバリエーションが豊富に揃うのが特徴です。背中央部分のデザインにこだわっているものが多いので、部屋の中心に置くには木製のフレームタイプがいいでしょう。また、脚の部分に隙間があるので、空間に軽やかさが生まれます。掃除がしやすいのも嬉しいポイントだと思います。どんな部屋にしたいか、お子さんがいるかいないかなどによって、選ぶことをオススメします。



## クッションの張り替えはしてくれますか?

大川で素敵な家具と出会ってください!

I LOVE ソファ!

お気軽にお問い合わせを!

購入したメーカーさんにお問い合わせください。ちなみに弊社では、弊社の製品以外の張り替えにも対応しています。ぜひお気軽にお問い合わせください。

大川在住15年の知識と経験を活かし、観光客に大川の魅力を伝えている。

特注家具やオリジナル家具を展開している「酒見椅子店」の3代目。仕事はもちろん、大川の活性化にも尽力している。

まかせて!

酒見椅子店 代表取締役  
酒見智大さん

教えてください!

大川観光協会  
吉岡澄子さん

専門家に聞いてみた!  
ソファの種類や選び方、ケアの仕方...etc

# “運命のソファ”

## に出会うための基礎知識

大川観光協会には、家具を探している人々からさまざまな問い合わせがあります。その中でも、最も多いのが【ソファ】に関する問い合わせ。そこで、大川観光協会の家具コンシェルジュ吉岡さんが、椅子とソファの専門店「酒見椅子店」の酒見さんにソファ選びのコツをお伺いしました。

## フレームなしのソファと、木のフレームがあるソファ、どちらが扱いやすいですか?

## ソファのお手入れの方法を教えてください!



### ブラシと布の二刀流がオススメ!

ソファの生地や形によって異なりますが、基本は、ブラシなどでゴミや埃を払った後、水に濡らし硬く絞った布で拭いてください。また、ファスナーでシート部分が外れるものは、外してドライクリーニングに出すことができます。汚れるのが心配という方は、シートカバーをかけておくのもオススメです。

## ソファにも種類があるのでしょうか? 好みのソファを見つけるために、どんなふうに伝えたらいいですか?

ソファにはたくさんの種類があります。最も一般的な、まっすぐなソファのことを「ストレートソファ」と言います。また、「ストレートソファ」に足を伸ばす座面がついたものが「カウチソファ」、足をゆったりと伸ばせるのが特徴です。いくつかのソファを組み合わせ、L字型に配置できるソファは「コーナーソファ」もしくは「L字ソファ」と呼ばれています。部屋の角に置いたり、空間を区切るのに使えます。また、座面の低い「ローソファ」は、高さが出にくいので圧迫感が少なく、狭い空間にオススメです。

お部屋の雰囲気や用途、好みなどを伝えるといいでしょう!

他にも、肘掛けのない「アームレスソファ」、背もたれが高い「ハイバックソファ」などがあります。形以外にも、シンプルなデザインが特徴の「北欧風」、デコラティブな装飾が施してある「クラシックテイプ」、シンプルで侘び寂びを感じる「ニッポニア」などのテイストがあります。どんな用途で使いたいか、どんな部屋に置きたいかをお店のの人に伝えてみるのがオススメです。









美しい空間で  
理想の目元を手に入れる



**Eyelash Salon M**  
アイラッシュサロン エム

今や女子の中では、目元のケアは常識。「アイラッシュサロンM」では、ていねいなカウンセリングをもとに、ラッシュリフト、マツエク、アイブロウ、ワックスなど多数あるメニューの中から、一人ひとりに合ったメニューとデザインを提案してくれます。目元にお悩みがある方は、ぜひ気軽に相談してみてください!

**Shop data**  
〒0944-85-9121 大川市北古賀2-2 毎月曜、不定休  
10:00-19:00  
☎ <https://m-lash.jp>  
@eyelash\_salon\_m.momoka



食欲をそそる、鉄板メニューが勢揃い!

4 NEW OPEN

**ためき食堂**

2024年12月にオープンした居酒屋「ためき食堂」。希少部位として人気の高いサガリの鉄板焼きや、シャトーブリアンの馬刺し、馬のレバ刺し、メヒカリの塩焼きや唐揚げなど、他店ではお目にかれない珍しいメニューが楽しめます。料理のおいしさはもちろん、オーナーやスタッフの明るい笑顔も人気の秘密です。

**Shop data**  
〒090-5733-6520 大川市櫻津159 毎日 17:00-23:00



サガリ鉄板 980円

デートに♡女子会に♡  
隠れ家的ダイニングバー



タコの温製スパイシーカルパッチョ(パン付き) 1200円

**Shop data**  
〒070-9200-7653 大川市櫻津776 毎日 18:00-22:30 o.s  
☎ <https://www.hotpepper.jp/str/J003736373>  
@sakedokoro\_en\_okawa

酒処 えん

築126年古民家をリノベーションしたダイニングバー。開放感ある吹き抜けの天井が印象的な店内で供されるのは、イタリアやスペイン、エスニックなどのエッセンスを取り入れた創作料理。どれもワインによく合うので、ワイン好きにおすすめ! お酒が苦手…なんて人には、フルーツの風味が効いた自家製サングリアもあります。デートや女子会はもちろん、カウンターではひとり飲みもできちゃう、女性に嬉しい一軒です。

1 NEW OPEN

よるはいが presents  
編集部イチオシ!  
**ニューオープン特集**  
大川に新オープンした話題のお店を一挙紹介! グルメ系からインテリア系、ビューティ系など、大川の最新情報をまるっとお届けします!

ショーケースに並ぶケーキは宝石みたい!  
どれにしようか、迷う時間も楽しい♡



白とパールブルーを基調にした店内は、思わず写真に収めたくなる美しさ!



フランス菓子  
**Côte d'or** コートドール

大川の洋菓子店「コートドール」が、2024年4月に移転リニューアル。まるで外国のパティスリーのように美しい空間に並ぶのは、フランスで修行を積んだ北島シェフが生み出すアーティスティックなケーキたち。人気のこだわりプリンやクッキーシュー、旬のフルーツを使ったプチガトーなど30~40種類が揃います。和三盆糖をたっぷりを使用したマドレーヌは大川土産におすすめの逸品!

**Shop data**  
〒0944-88-0833 大川市錦ヶ江648-1 毎年12月(年末年始は変更あり) 9:00-19:00  
☎ <https://www.cotedor2000.com>  
@cotedor.japan



和菓子に使われる和三盆をあえて使用することで、上品な甘さとしっとり食感に仕上げた「和三盆マドレーヌ」1個25円。

マドレーヌde和三盆ギフト 18個入 4935円  
3月現在価格。6個、12個入もあります。

6 NEW OPEN

食べた瞬間に「ぎゃんうまー!」と声に出したくなる美味しさから名付けられたそう。大川の新名物になるか?!  
\*ぎゃん…大川の方言で「とても」



ぎゃん丼 850円

ボリューム満点!  
大川新名物!

炭火炙り屋  
煌龍 きりゅう

**Shop data**  
〒080-9104-3111 大川市向島892-3 毎月・火曜 11:30-14:00 / 17:00-19:00 (テイクアウトのみ)  
☎ <https://kiryu2015.com>

2 NEW OPEN

どこが懐かしいお袋の味



ホルモン丼 980円



お腹いっぱい食べたい人には、ホルモン丼(980円)がおすすめ!

**Shop data**  
〒090-4349-9721 大川市櫻津20-7 毎月・木曜 18:00-21:00 o.s  
@gaku\_motherskitchen

mother's kitchen  
がく

店内に入ると、目に飛び込んでくるのはカウンターに並べられたおばんざいの数々。地元の食材を使い、ていねいに手作りされるおばんざいは、ハンバーグや焼きなす、手作り豆腐、お刺身など、その日によってメニューが変わります。ほっこり懐かしい味わいのおばんざいは、お酒にもご飯にもよく合うものばかり。まるで実家に帰ってきたように、ゆったりとした気分で食事ができます。

3 NEW OPEN